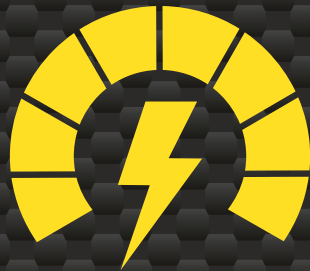


# MADER® POWER



**BATCOMP**



**2024**



74030



74021

74020



74035



74060



74075

74076

18V  
2Ah 4Ah

74000

74001

BATERIA COMPATÍVEL



BATCOMP



74025



74026



74045



74042



74040



74044



74050



74085



74080



CARREGADOR COMPATÍVEL

74010

74011

1.5A 2A  
21V



74081



74090



74071



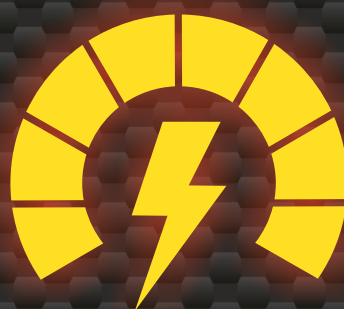
74070



**FERRAMENTAS PARA  
JARDIM E CONSTRUÇÃO  
COM BATERIAS COMPATÍVEIS**

HERRAMIENTAS PARA  
JARDÍN Y CONSTRUCCIÓN  
CON BATERÍAS COMPATIBLES

*GARDEN AND CONSTRUCTION TOOLS  
WITH COMPATIBLE BATTERIES*



**BATCOMP**

**2024**

**CARREGADOR PARA BATERIA**  
**CARGADOR DE BATERÍA**  
**BATTERY CHARGER**



DC 21 V - 1.5 A

Tensão / Tensión / Voltage **230V- 50Hz**

N. Ref.	Descrição	Marca	Quant. Caixa
74010	CARREGADOR-MPW-21V 1.5A	MADER POWER	1

**Recom. Bat.**  
**2Ah - Ref. 74000**

**CARREGADOR PARA BATERIA**  
**CARGADOR DE BATERÍA**  
**BATTERY CHARGER**



DC 21 V - 2 A

Tensão / Tensión / Voltage **230V- 50Hz**

N. Ref.	Descrição	Marca	Quant. Caixa
74011	CARREGADOR-MPW-21V 2A	MADER POWER	1

**Recom. Bat.**  
**2Ah - Ref. 74000 - 74002**  
**4Ah - Ref. 74001 - 74003**

**BATERIA**  
BATERÍA  
BATTERY

**18 V UNIVERSAL**



**Carregador ref. 74010**  
Cargador ref. 74010  
Charger ref. 74010



**Taxa de descarga: 10C**  
Índice de descarga: 10C  
Discharge rate: 10C



**2 Ah**

**AVISO!**  
Utilize um carregador adequado a baterias de lítio.  
Armazene a bateria num local fresco e seco.  
Não aqueça nem coloque a bateria no fogo.  
Nunca desmonte a bateria.

**ADVERTENCIA!**  
Utilice un cargador adecuado para baterías de litio.  
Guarde la batería en un lugar fresco y seco.  
No caliente ni ponga la batería en el fuego.  
No desmonte nunca la batería.

N. Ref.	Descrição	Marca	Quant. Caixa
74000	BATERIA-MPW-18V 2AH	MADER POWER	1

**BATERIA**  
BATERÍA  
BATTERY

**18 V UNIVERSAL**



**Carregador ref. 74011**  
Cargador ref. 74011  
Charger ref. 74011



**Taxa de descarga: 10C**  
Índice de descarga: 10C  
Discharge rate: 10C



**4 Ah**

**AVISO!**  
Utilize um carregador adequado a baterias de lítio.  
Armazene a bateria num local fresco e seco.  
Não aqueça nem coloque a bateria no fogo.  
Nunca desmonte a bateria.

**ADVERTENCIA!**  
Utilice un cargador adecuado para baterías de litio.  
Guarde la batería en un lugar fresco y seco.  
No caliente ni ponga la batería en el fuego.  
No desmonte nunca la batería.

N. Ref.	Descrição	Marca	Quant. Caixa
74001	BATERIA-MPW-18V 4AH	MADER POWER	1

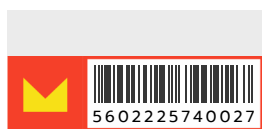
**BATERIA**  
BATERÍA  
BATTERY

(\*) **20 V** 

**Carregador ref. 74011**  
Cargador ref. 74011  
Charger ref. 74011



**Taxa de descarga: 10C**  
Índice de descarga: 10C  
Discharge rate: 10C



**2 Ah**

**AVISO!**  
Utilize um carregador adequado a baterias de lítio.  
Armazene a bateria num local fresco e seco.  
Não aqueça nem coloque a bateria no fogo. Nunca desmonte a bateria.

**ADVERTENCIA!**  
Utilice un cargador adecuado para baterías de lítio.  
Guarde la batería en un lugar fresco y seco.  
No caliente ni ponga la batería en el fuego.  
No desmonte nunca la batería.

N. Ref.	Descrição	Marca	Quant. Caixa
74002	BATERIA-MPW-20V 2AH	MADER POWER	1

**BATERIA**  
BATERÍA  
BATTERY

(\*\*) **20 V** 

**Carregador ref. 74011**  
Cargador ref. 74011  
Charger ref. 74011



**Taxa de descarga: 10C**  
Índice de descarga: 10C  
Discharge rate: 10C



**4 Ah**

**AVISO!**  
Utilize um carregador adequado a baterias de lítio.  
Armazene a bateria num local fresco e seco.  
Não aqueça nem coloque a bateria no fogo.  
Nunca desmonte a bateria.

**ADVERTENCIA!**  
Utilice un cargador adecuado para baterías de lítio.  
Guarde la batería en un lugar fresco y seco.  
No caliente ni ponga la batería en el fuego.  
No desmonte nunca la batería.

N. Ref.	Descrição	Marca	Quant. Caixa
74003	BATERIA-MPW-20V 4AH	MADER POWER	1

**MADER**<sup>®</sup>

**POWER**

**FERRAMENTAS PARA CONSTRUÇÃO**  
**HERRAMIENTAS PARA CONSTRUCCIÓN**  
*CONSTRUCTION TOOLS*



**BATCOMP**

**BERBEQUIM COM PERCUSSÃO**  
**TALADRO CON PERCUSIÓN**  
**DRILL WITH PERCUSSION**

(\*) **74002**



**2 Ah**

**IMPACTO**  
**IMPACT**



**18/20 V**  
**25 Nm**



**Velocidade Variável**  
**Velocidad Variable**  
**Variable Speed**



<b>RPM</b>	<b>0 - 450</b>
	<b>0 - 1500</b>
<b>Posições Aperto / Posiciones Apriete / Torque Adjustment</b>	<b>18</b>
<b>Bucha / Portabroca / Chuck</b>	<b>Ø 13mm</b>
<b>Luminosidade / Luminosidad / Brightness</b>	<b>1 Led</b>
<b>Bateria / Bateria / battery</b>	<b>Recom. 18V / 2Ah - Ref. 74002 - 74000</b>
<b>Carregador / Cargador / Charger</b>	<b>Recom. 21V / 15A - Ref. 74010</b>

**Bateria e carregador não incluídos**  
**Bateria y cargador no incluidos**  
**Battery and charger not included**

N. Ref.	Descrição	Marca	Quant. Caixa
74020	BERB IMPA-MPW-18/20V 13MM S/B	MADER POWER	1

**BERBEQUIM COM PERCUSSÃO**  
**TALADRO CON PERCUSIÓN**  
**DRILL WITH PERCUSSION**

**BRUSHLESS** **74002**



(\*)

**2 Ah**

**IMPACTO**  
**IMPACT**



**18/20 V**  
**50 Nm**



**Velocidade Variável**  
**Velocidad Variable**  
**Variable Speed**



<b>RPM</b>	<b>0 - 400</b>
	<b>0 - 1700</b>
<b>Posições Aperto / Posiciones Apriete / Torque Adjustment</b>	<b>21</b>
<b>Bucha / Portabroca / Chuck</b>	<b>Ø 13 mm</b>
<b>Luminosidade / Luminosidad / Brightness</b>	<b>1 Led</b>
<b>Bateria / Bateria / battery</b>	<b>Recom. 18V / 2Ah - Ref. 74002 - 74000</b>
<b>Carregador / Cargador / Charger</b>	<b>Recom. 21V / 15A - Ref. 74010</b>

**Bateria e carregador não incluídos**  
**Bateria y cargador no incluidos**  
**Battery and charger not included**

N. Ref.	Descrição	Marca	Quant. Caixa
74021	BERB IMP-MPW-18/20V 13MM M S/B	MADER POWER	1



## APARAFUSADORA DE IMPACTO TALADRO DE IMPACTO IMPACT SCREWDRIVER

4 Ah



BRUSHLESS

74003

(\*\*)



Velocidade Variável  
Velocidad Variable  
Variable Speed



18/20V  
350 Nm

RPM	0-1500 / 0-2000 / 0-2600
Impacto / Impact	0-1800 / 0-2600
	0-3300 BPM
Luminosidade / Luminosidad / Brightness	1 Led
Encaixe / Encaje / Fitting	1/2" (13mm)
Bateria / Bateria / battery	Recom. 18V / 4Ah - Ref. 74003 - 74001
Carregador / Cargador / Charger	Recom. 21V / 2A - Ref. 74011

N. Ref.	Descrição	Marca	Quant. Caixa
74030	APARAF IMP-MPW-18/20V 1/2" S/B	MADER POWER	1

Bateria e carregador não incluídos  
Batería y cargador no incluidos  
Battery and charger not included

## BERBEQUIM DEMOLIDOR TALADRO DEMOLEADOR ROTARY HAMMER DRILL

4 Ah

SDS Plus



3  
Funções | Funciones | Functions



BRUSHLESS

74003

(\*\*)



Rotativo, Demolidor, Perfurador  
Giratorio, Demoledor, Perforador  
Rotary, Demolition, Drilling



18/20V  
4500 BMP

RPM	0 - 1400
Impacto / Impact	0 - 4500 BPM
	2.3 J
Perfuração / Perforación / Drilling	Betão - 18 mm
	Aço - 13 mm
	Madeira - 30 mm
Luminosidade / Luminosidad / Brightness	1 Led
Bateria / Bateria / battery	Recom. 18V / 4Ah - Ref. 74003 - 74001
Carregador / Cargador / Charger	Recom. 21V / 2A - Ref. 74011

N. Ref.	Descrição	Marca	Quant. Caixa
74025	BERB DEMOLIDOR-MPW-18/20V S/B	MADER POWER	1

Broca | Broca | Drill: 3 un  
Escopro | Escoplo | Flat Chisel: 1 un  
Ponteiro | Puntero | Chisel: 1 un

Bateria e carregador não incluídos  
Batería y cargador no incluidos  
Battery and charger not included

**BERBEQUIM DEMOLIDOR**  
**TALADRO DEMOLEDOR**  
**ROTARY HAMMER**

**BRUSHLESS**

**74003**



(\*\*)

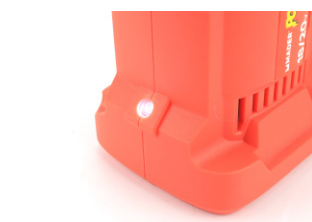
**SDS Plus**

**4 Ah**

**3**

**Funções | Funciones | Functions**

Rotativo, Demolidor, Perfurador  
 Giratorio, Demoledor, Perforador  
 Rotary, Demolition, Drilling



74026



5602225740263

**18/20V**  
**5100 BPM**

<b>RPM</b>	<b>0 - 1150</b>
<b>Impacto / Impact</b>	<b>0 - 5100 BPM</b>
	<b>2.6 J</b>
<b>Perfuração / Perforación / Drilling</b>	<b>Betão - 26 mm</b>
	<b>Aço - 13 mm</b>
	<b>Madeira - 30 mm</b>
<b>Luminosidade / Luminosidad / Brightness</b>	<b>1 Led</b>
<b>Bateria / Batería / battery</b>	<b>Recom. 18V / 4Ah - Ref. 74003</b> <b>- 74001</b>
<b>Carregador / Cargador / Charger</b>	<b>Recom. 21V / 2A - Ref. 74011</b>

**Medidor de profundidade**

| Indicador de profundidad | Depth gauge: 1 un

**Protetor de poeira**

| Cubierta antipolvo | Dust protector: 1 un

**Mala de transporte**

| Maletín de transporte | Transport case:

1un - Plastic.

**Bateria e carregador não incluídos**

Batería y cargador no incluidos

Battery and charger not included

N. Ref.	Descrição	Marca	Quant. Caixa
74026	BERB DEMOL-MPW-18/20V MALA S/B	MADER POWER	1

**PLAINA**  
CEPILLADORA  
PLANER

**BRUSHLESS 74003**  
(\*\*)



**4 Ah**



**18/20 V**  
**82 mm**

<b>RPM</b>	<b>15 000</b>
<b>Corte (Profundidade) / Corte (Profundidad) / Cut (Depth)</b>	<b>2 mm</b>
<b>Bateria / Bateria / battery</b>	<b>Recom. 18V / 4Ah - Ref. 74003 - 74001</b>
<b>Carregador / Cargador / Charger</b>	<b>Recom. 21V / 2A - Ref. 74011</b>

**Bateria e carregador não incluídos**  
Bateria y cargador no incluidos  
Battery and charger not included

N. Ref.	Descrição	Marca	Quant. Caixa
74042	PLAINA-MPW-18/20V 82MM S/B	MADER POWER	1

**SERRA CIRCULAR**  
SIERRA CIRCULAR  
CIRCULAR SAW

**BRUSHLESS 74003**  
(\*\*)



**4 Ah**



**18/20 V**  
**Ø 165 mm**

<b>RPM</b>	<b>4500</b>
<b>Corte / Cortada / Section</b>	<b>90° - 55 mm</b>
	<b>45° - 39 mm</b>
<b>Bateria / Bateria / battery</b>	<b>Recom. 18V / 4Ah - Ref. 74003 - 74001</b>
<b>Carregador / Cargador / Charger</b>	<b>Recom. 21V / 2A - Ref. 74011</b>

**Bateria e carregador não incluídos**  
Bateria y cargador no incluidos  
Battery and charger not included

N. Ref.	Descrição	Marca	Quant. Caixa
74045	SERRA CIR-MPW-18/20V 165MM S/B	MADER POWER	1

**REBARBADORA**  
AMOLADORA  
GRINDER

**BRUSHLESS 74003**  
(\*\*)



**4 Ah**

**Interruptor Segurança**  
Interruptor de Seguridad  
Safety Switch



**18/20 V**  
Ø 125 mm



<b>RPM</b>	<b>8500</b>
<b>Encaixe / Encaje / Fitting</b>	<b>M14</b>
<b>Bateria / Bateria / battery</b>	<b>Recom. 18V / 4Ah - Ref. 74003 - 74001</b>
<b>Carregador / Cargador / Charger</b>	<b>Recom. 21V / 2A - Ref. 74011</b>

**Interruptor Segurança**  
- Empurrar para a direita e a seguir Ligar  
Interruptor de seguridad  
- Empújelo hacia la derecha y luego enciéndalo

**Bateria e carregador não incluídos**  
Bateria y cargador no incluidos  
Battery and charger not included

N. Ref.	Descrição	Marca	Quant. Caixa
74035	REBARBADO-MPW-18/20V 125MM S/B	MADER POWER	1

**LIXADORA**  
LIJADORA  
SANDER

**BRUSHLESS 74002**  
(\* )



**2 Ah**

**ROTATIVA**  
ROTARY



**18/20 V**  
Ø 125 mm

<b>RPM</b>	<b>12 000</b>
<b>Bateria / Bateria / battery</b>	<b>Recom. 18V / 2Ah - Ref. 74002 - 74000</b>
<b>Carregador / Cargador / Charger</b>	<b>Recom. 21V / 15A - Ref. 74010</b>

**Lixa | Lija | Sanding Paper:**  
**3 un (GR 80, 120, 150)**

**Bateria e carregador não incluídos**  
Bateria y cargador no incluidos  
Battery and charger not included

N. Ref.	Descrição	Marca	Quant. Caixa
74040	LIXAD ROT-MPW-18/20V 125MM S/B	MADER POWER	1

**POLIDORA DE PAREDE**  
**PULIDORA DE PARED**  
**DRYWALL SANDER**

**BRUSHLESS**

**74003**  
 (\*\*)



**4 Ah**



**2 Fitas LED**  
 2 Tiras de LED  
 2 LED Strips

**Tubo Aspiração** | Tubo de Aspiración  
 | Suction Tube: 2 m  
**Lixas** | Lijas | Sandpapers: 6 un  
 (GR 60, 80, 120, 150, 180, 200)



**18/20 V**  
 Ø 225 mm

<b>RPM</b>	<b>700 - 1400</b>
<b>Bateria</b> / Bateria / batery	<b>Recom. 18V / 4Ah - Ref. 74003 - 74001</b>
<b>Carregador</b> / Cargador / Charger	<b>Recom. 21V / 2A - Ref. 74011</b>

N. Ref.	Descrição	Marca	Quant. Caixa
74044	POLIDORA-MPW-18/20V 225MM S/B	MADER POWER	1

**Bateria e carregador não incluídos**  
 Bateria y cargador no incluidos  
 Battery and charger not included

**MISTURADOR ELÉTRICO**  
**MEZCLADOR ELECTRICO**  
**ELECTRIC MIXER**

**BRUSHLESS**

**74003**



(\*\*)

**para: Cimento, Betão ou Tinta**  
**para: Cemento, Hormigón o Tinta**  
**for: Cement, Concrete or Paint**

**4 Ah**



**Pá: Ø120 x 590 mm**  
**Palla: Ø120 x 590 mm**  
**Paddle: Ø120 x 590 mm**



**18/20V**  
**Ø120 mm**

<b>RPM</b>	<b>200 - 350</b>
	<b>350 - 650</b>
<b>Bateria / Batería / battery</b>	<b>Recom. 18V / 4Ah - Ref. 74003 - 74001</b>
<b>Carregador / Cargador / Charger</b>	<b>Recom. 21V / 2A - Ref. 74011</b>

**Velocidade Variável**  
**Velocidad Variable**  
**Variable Speed**

**Bateria e carregador não incluídos**  
**Batería y cargador no incluidos**  
**Battery and charger not included**

N. Ref.	Descrição	Marca	Quant. Caixa
74050	MISTURADOR-MPW-18/20V S/B	MADER POWER	1

**MADER**® **POWER**

**FERRAMENTAS PARA JARDIM**  
**HERRAMIENTAS PARA JARDÍN**  
**GARDEN TOOLS**



**PODADORA SEBES**  
**PODADORA SETOS**  
**HEDGE TRIMMER**

**BRUSHLESS**



**2 Ah**



**18/20 V**  
**455 mm**

<b>RPM</b>	<b>1500</b>
<b>Bateria / Bateria / battery</b>	<b>Recom. 18V / 2Ah - Ref. 74000</b>
<b>Carregador / Cargador / Charger</b>	<b>Recom. 21V / 15A - Ref. 74010</b>

**Punho Rotativo - 5 Posições**  
**Mango Giratorio - 5 Posiciones**  
**Rotating Handle - 5 Positions**

**Bateria e carregador não incluídos**  
**Bateria y cargador no incluidos**  
**Battery and charger not included**

N. Ref.	Descrição	Marca	Quant. Caixa
74075	PODAD SEB-MPW-18/20V 455MM S/B	MADER POWER	1

**PODADORA SEBES**  
**PODADORA SETOS**  
**HEDGE TRIMMER**

**BRUSHLESS**



**(2x) 4 Ah**



**36/40 V**  
**500 mm**

<b>RPM</b>	<b>1550</b>
<b>Bateria / Bateria / battery</b>	<b>Recom. (2x) 18V / 4Ah - Ref. 74001</b>
<b>Carregador / Cargador / Charger</b>	<b>Recom. 21V / 2A - Ref. 74011</b>

**Punho Rotativo - 5 Posições**  
**Mango Giratorio - 5 Posiciones**  
**Rotating Handle - 5 Positions**

**Bateria e carregador não incluídos**  
**Bateria y cargador no incluidos**  
**Battery and charger not included**

N. Ref.	Descrição	Marca	Quant. Caixa
74076	PODAD SEB-MPW-36/40V 500MM S/B	MADER POWER	1



**SERRA DE PODAR**  
SIERRA DE PODAR  
PRUNING CHAIN SAW

**2 Ah**



**BRUSHLESS**



74081



5602225740812

**18/20 V**  
125 mm

Lâmina / Cuchilla / Blade	5"
Velocidade / Velocidad / Speed	6.9 m/s
Corrente / Cadena / Chain	1/4" x 0.043" - 32E
Bateria / Bateria / battery	Recom. 18V / 2Ah - Ref. 74000
Carregador / Cargador / Charger	Recom. 21V / 1.5A - Ref. 74010

N. Ref.	Descrição	Marca	Quant. Caixa
74081	SERRA POD-MPW-18/20V 125MM S/B	MADER POWER	1

**Bateria e carregador não incluídos**  
Batería y cargador no incluidos  
Battery and charger not included

**SERRA DE PODAR**  
SIERRA DE PODAR  
PRUNING CHAIN SAW

**4 Ah**



**BRUSHLESS**

**74003**  
(\*\*)



74080



5602225740805

**18/20 V**  
300 mm

Lâmina / Cuchilla / Blade	12"
Velocidade / Velocidad / Speed	6.6 m/s
Corrente / Cadena / Chain	3/8"LP x 0.050" - 44E
Bateria / Bateria / battery	Recom. 18V / 4Ah - Ref. 74003 - 74001
Carregador / Cargador / Charger	Recom. 21V / 2A - Ref. 74011

N. Ref.	Descrição	Marca	Quant. Caixa
74080	SERRA POD-MPW-18/20V 300MM S/B	MADER POWER	1

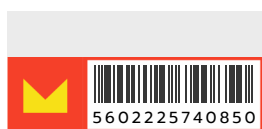
**Lubrificação automática da corrente**  
Lubrificación automática de la cadena  
Automatic chain lubrication

**Bateria e carregador não incluídos**  
Batería y cargador no incluidos  
Battery and charger not included

**MOTOSSERRA**  
MOTOSIERRA  
CHAIN SAW

**BRUSHLESS** 

**(2x) 4 Ah**



**36/40 V**  
**355 mm**



<b>RPM</b>	<b>5400</b>
<b>Lâmina / Cuchilla / Blade</b>	<b>14"</b>
<b>Velocidade / Velocidad / Speed</b>	<b>15 m/s</b>
<b>Corrente / Cadena / Chain</b>	<b>3/8" x 0.050" - 53E</b>
<b>Bateria / Bateria / battery</b>	<b>Recom. 2x 18V / 4Ah - Ref. 74001</b>
<b>Carregador / Cargador / Charger</b>	<b>Recom. 21V / 2A - Ref. 74011</b>

**Lubrificação automática da corrente**  
Lubricación automática de la cadena  
Automatic chain lubrication

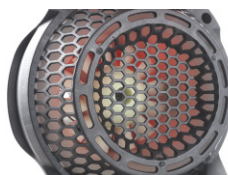
**Bateria e carregador não incluídos**  
Bateria y cargador no incluidos  
Battery and charger not included

N. Ref.	Descrição	Marca	Quant. Caixa
74085	MOTOSSERR-MPW-36/40V 355MM S/B	MADER POWER	1

**SOPRADOR AGRÍCOLA**  
SOPLADOR AGRÍCOLA  
FARM BLOWER

**BRUSHLESS** 

**4 Ah**



**18/20 V**  
**50 m/s**

<b>RPM</b>	<b>10 000 - 15 000</b>
<b>Fluxo de Ar / Flujo de Aire / Air Flow</b>	<b>35 - 50 m/s</b>
<b>Volume de Ar / Volumen de Aire / Air Volume</b>	<b>10,2 -13,8m³/min</b>
<b>Bateria / Bateria / battery</b>	<b>Recom. 18V / 4Ah - Ref. 74001</b>
<b>Carregador / Cargador / Charger</b>	<b>Recom. 21V / 2A - Ref. 74011</b>

**Bateria e carregador não incluídos**  
Bateria y cargador no incluidos  
Battery and charger not included

N. Ref.	Descrição	Marca	Quant. Caixa
74090	SOPRADOR AGRICO-MPW-18/20V S/B	MADER POWER	1

**MÁQUINA DE CORTE DE RELVA**  
**CORTACÉSPED**  
**LAWN MOWER**

**BRUSHLESS**



**7 pos: 25 - 75mm**



**(2x) 4 Ah**



**36/40V**  
**430mm**

**Cesto Semi Rígido**  
 - Têxtil e Plástico  
 Cesta Semirrígida  
 - Textil y Plástico  
 Semi Rigid Basket  
 - Textile and Plastic

<b>RPM</b>	<b>2900 RPM</b>
<b>Descarga / Discharge</b>	<b>Traseira</b>
<b>Cesto / Recogedor / Collection Bag</b>	<b>50L</b>
<b>Bateria / Bateria / battery</b>	<b>Rec. 2x 18V / 4Ah - Ref. 74001</b>
<b>Carregador / Cargador / Charger</b>	<b>Recom. 21V / 2A - Ref. 74011</b>

**Bateria e carregador não incluídos**  
 Bateria y cargador no incluidos  
 Battery and charger not included

N. Ref.	Descrição	Marca	Quant. Caixa
74060	MAQ RELVA-MPW-36/40V 430MM S/B	MADER POWER	1

**APARADOR DE RELVA**  
CORTABORDES  
GRASS TRIMMER

**BRUSHLESS**

**74002**

(\*)



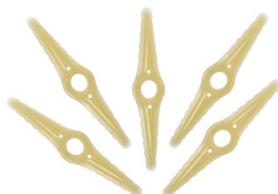
**PATIM DE APOIO (regulável em altura)**  
PATIN DE APOYO (altura ajustable)  
SUPPORT SKATE (height adjustable)

**2 Ah**

**CABEÇA ARTICULADA**  
CABEZA ARTICULADA  
ARTICULATED HEAD

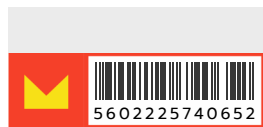


**EXTENSÍVEL**  
EXTENSIBLE



**3 IN 1**

**APARADOR / MAQUINA RELVA / ROÇADORA**  
CORTABORDES / CORTACÉSPED / DESBROZADORA  
GRASS TRIMMER / LAWN MOWER / BRUSH CUTTER



**18/20 V**

**Ø 180 mm**

com **RODA**  
con **RUEDA**  
with **WHEEL**

<b>Extensível / Extensible</b>	<b>440 » 880 mm</b>
<b>Disco / Blade</b>	<b>(40 D) Ø 150 mm</b>
<b>Lâmina / Cuchilla / Blade</b>	<b>(3x) 180 mm (Plástico)</b>
<b>Lâmina / Cuchilla / Blade</b>	<b>(2x) 160 mm (Metal)</b>
<b>Peso / Weight</b>	<b>2.6 Kg</b>
<b>Bateria / Bateria / battery</b>	<b>Recom. 18V / 2Ah - Ref. 74002 - 74000</b>
<b>Carregador / Cargador / Charger</b>	<b>Recom. 21V / 1.5A - Ref. 74010</b>

**Disco TCT**  
TCT Blade

**Bateria e carregador não incluídos**  
Batería y cargador no incluidos  
Battery and charger not included

N. Ref.	Descrição	Marca	Quant. Caixa
74065	APARA REL-MPW-18/20V 180MM S/B	MADER POWER	1

## APARADOR DE RELVA CORTABORDES GRASS TRIMMER

**BRUSHLESS**



**2 Ah**



**EXTENSÍVEL**  
EXTENSIBLE

**CABEÇA ARTICULADA**  
CABEZA ARTICULADA  
ARTICULATED HEAD

**com RODA**  
con RUEDA  
with WHEEL

**Bateria e carregador não incluídos**  
Batería y cargador no incluidos  
Battery and charger not included



74066



5602225740669

**18/20 V**  
Ø 300 mm

Extensível / Extensible	840 » 1100 mm
Bateria / Batería / battery	Recom. 18V / 2Ah - Ref. 74000
Carregador / Cargador / Charger	Recom. 21V / 15A - Ref. 74010

N. Ref.	Descrição	Marca	Quant. Caixa
74066	APARA REL-MPW-18/20V 300MM S/B	MADER POWER	1

## ROÇADORA DESBROZADORA BRUSH CUTTER

**BRUSHLESS**

**2 TRANSM.**



**4 Ah**



**Dupla**  
Doble  
Double

**Bateria e carregador não incluídos**  
Batería y cargador no incluidos  
Battery and charger not included



74070



5602225740706

**18/20 V**  
Ø 26 x 1430 mm

RPM	5500 - 7500
Transmissão / Transmisión / Transmission	2
Bobine / Bobina / Trimmer_Head	Nylon
Disco / Blade	(3 D) - Ø 255 x 25.4 mm
Bateria / Batería / battery	Recom. 18V / 4Ah - Ref. 74001
Carregador / Cargador / Charger	Recom. 21V / 2A - Ref. 74011

N. Ref.	Descrição	Marca	Quant. Caixa
74070	ROÇADORA-MPW-18/20V S/B	MADER POWER	1

**ROÇADORA MULTIFUNÇÕES**  
**DESBROZADORA MULTIFUNCIONES**  
**MULTIFUNCTION BRUSH CUTTER**

**BRUSHLESS**

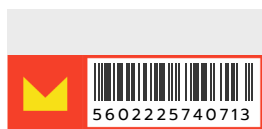
**2 TRANSM.**



**(2x) 4 Ah**

**4 IN 1**

DISCO | DISC  
 BOBINE | BOBINA | TRIMMER HEAD  
 PODADORA | CHAIN SAW  
 CORTA SEBES | CORTASETOS | HEDGE CUTTER



**36/40 V**  
**Ø 26 x 1430mm**

<b>RPM</b>	<b>5500 - 7500</b>
<b>Transmissão / Transmisión / Transmission</b>	<b>2</b>
<b>Podadora / Chain Saw</b>	<b>200 mm</b>
<b>Corta Sebes / Cortasetos / Hedge Cutter</b>	<b>400 mm</b>
<b>Bobine / Bobina / Trimmer_Head</b>	<b>Nylon - 2 mm x 5 m</b>
<b>Disco / Blade</b>	<b>(3 D) - Ø 255 x 25.4 mm</b>
<b>Bateria / Bateria / battery</b>	<b>Rec. (2x) 18V / 4Ah</b>
	<b>- Ref. 74001</b>
<b>Carregador / Cargador / Charger</b>	<b>Recom. 21V / 2A - Ref. 74011</b>

N. Ref.	Descrição	Marca	Quant. Caixa
74071	ROÇAD MULT-MPW-36/40V 4EM1 S/B	MADER POWER	1



**Simplex em D**  
 Simple en D  
 Simple D shape

**Bateria e carregador não incluídos**  
 Bateria y cargador no incluidos  
 Battery and charger not included

**DISCO TCT**  
DISCO TCT  
TCT CUTTING BLADE

para Ref: 74070 - 74071



**ROÇADORA**  
DESBROZADORA  
BRUSH CUTTER



**TEFLÓN**



**28 D**  
Ø 230 mm



Dentes / Dientes / Teeth	28
Disco (Furo) / Disco (Agujero) / Disc (Hole)	Ø 25.4 mm
Espessura / Espesor / Thickness	16 mm

N. Ref.	Descrição	Marca	Quant. Caixa
48043	DISCO P/ROÇ-MGD-28D 230MM TCT	MADER POWER	1

**DISCO TCT**  
DISCO TCT  
TCT CUTTING BLADE

para Ref: 74070 - 74071



**ROÇADORA**  
DESBROZADORA  
BRUSH CUTTER



**TEFLÓN**

**PASTILHADO**  
PASTILLADO  
SWING METAL



**36 D**  
Ø 230 mm



Dentes / Dientes / Teeth	36
Disco (Furo) / Disco (Agujero) / Disc (Hole)	Ø 25.4 mm
Espessura / Espesor / Thickness	2 mm

N. Ref.	Descrição	Marca	Quant. Caixa
48042	DISCO P/ROÇ-MGD-36D 230MM TCT	MADER POWER	1

**M MADER®**

**M MADEIRA®**  
MADEIRA & MADEIRA

Zona Industrial da Pedrulha, lote 13  
3050-183 Casal Comba | Mealhada, Portugal  
Apartado 100, 3050-901 Mealhada

T. +351 231 200 200  
F. +351 231 200 201  
Tm. +351 919 854 879  
geral@mader.pt  
www.mader.pt



PME líder'22



Management System  
ISO 9001:2015

200

www.tuv.com  
ID: 9105073648